

NICE-Classification

PD. Dr. med. Maher Madi

Division of Gastroenterology & Hepatology

Tichreen University

-Latakia- Syria

NICE-Classification

- هذا المصطلح جاء اختصارا لما يلي:

NBI- International-Colorectal-Endoscopic-classification

- وهو يعتمد على خواص صور NBI الملتقطة للبوليبات الكولونية (NBI) لها تسميات مختلفة باختلاف الشركة المصنعة للمناظير) و هذه الخواص تعتمد على صفات كل ممايلي:

✓ اللون **COLOR**

✓ الاوعية **VESSELS**

✓ نمط السطح **SURFACE-PATTERN**

● اعتماداً على هذه الصفات الثلاث يمكن التمييز تنظيرياً بين

Hyperplastic polyps □

Adenomatous colon polyps □

Adenocarcinoma □

● الغاية من هذا التصنيف :

● تمييز البوليبيات عن بعضها وبالتالي وضع الاستطباب لاستئصالها أم لا

وبالتالي توفير الوقت والجهد والمال و تفادي الاختلاطات التالية للاستئصال

● دقة هذا التصنيف يعتمد على خبرة طبيب التنظير الهضمي وتراوح بين ٧٥-٨٥ %

بيد الاطباء ذوي الخبرة الواسعة

NICE-TYPE I

النمط I

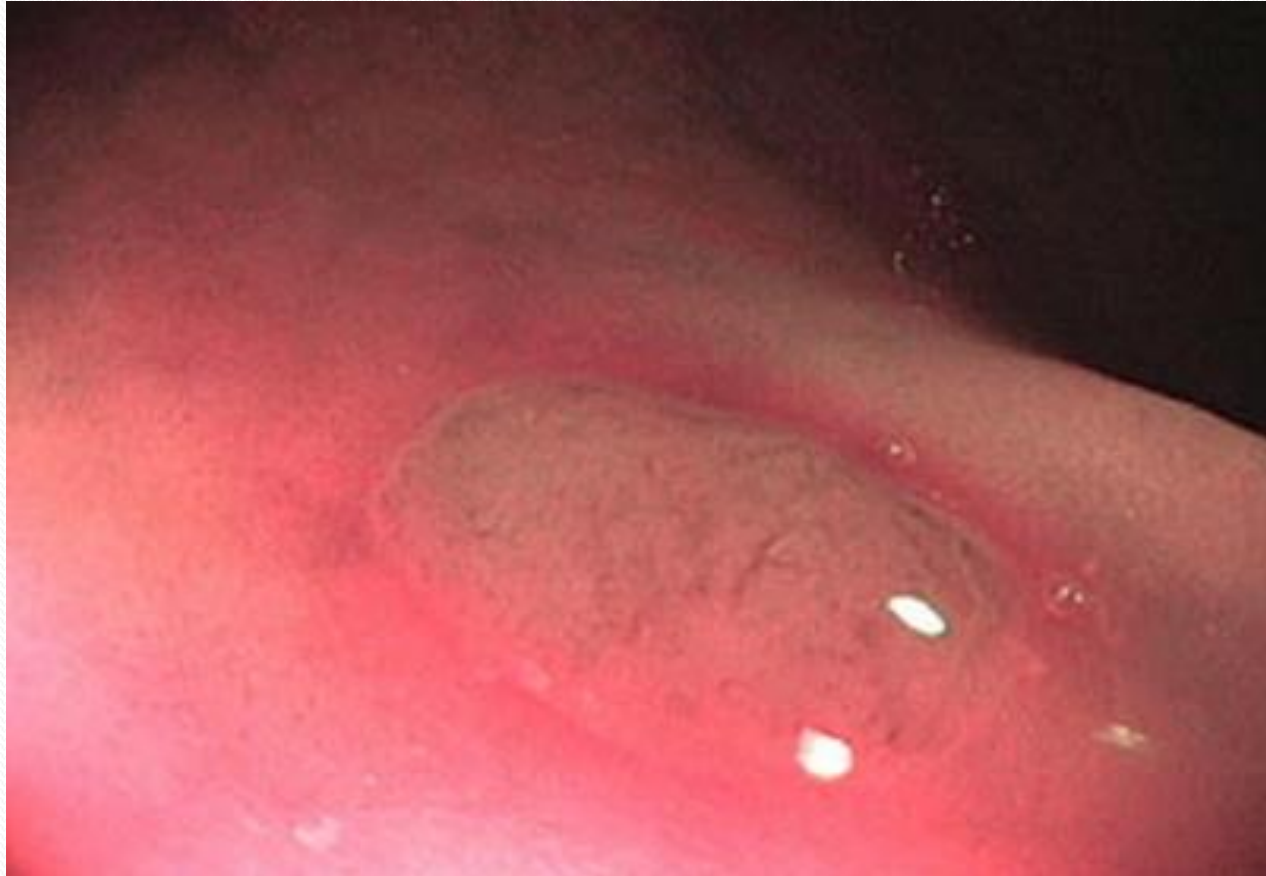
مميز لبوليبيات فرط التنسج:

- اللون : أفتح أو مماثل للون المخاطية المحيطة بالآفة
- الاوعية: لا يوجد أوعية مشاهدة او على شكل شبكة ناعمة رفيعة
- شكل السطح: بشكل دائري مع نقط صغيرة (Dots Pattern) ذات مركز غامق و محيط فاتح

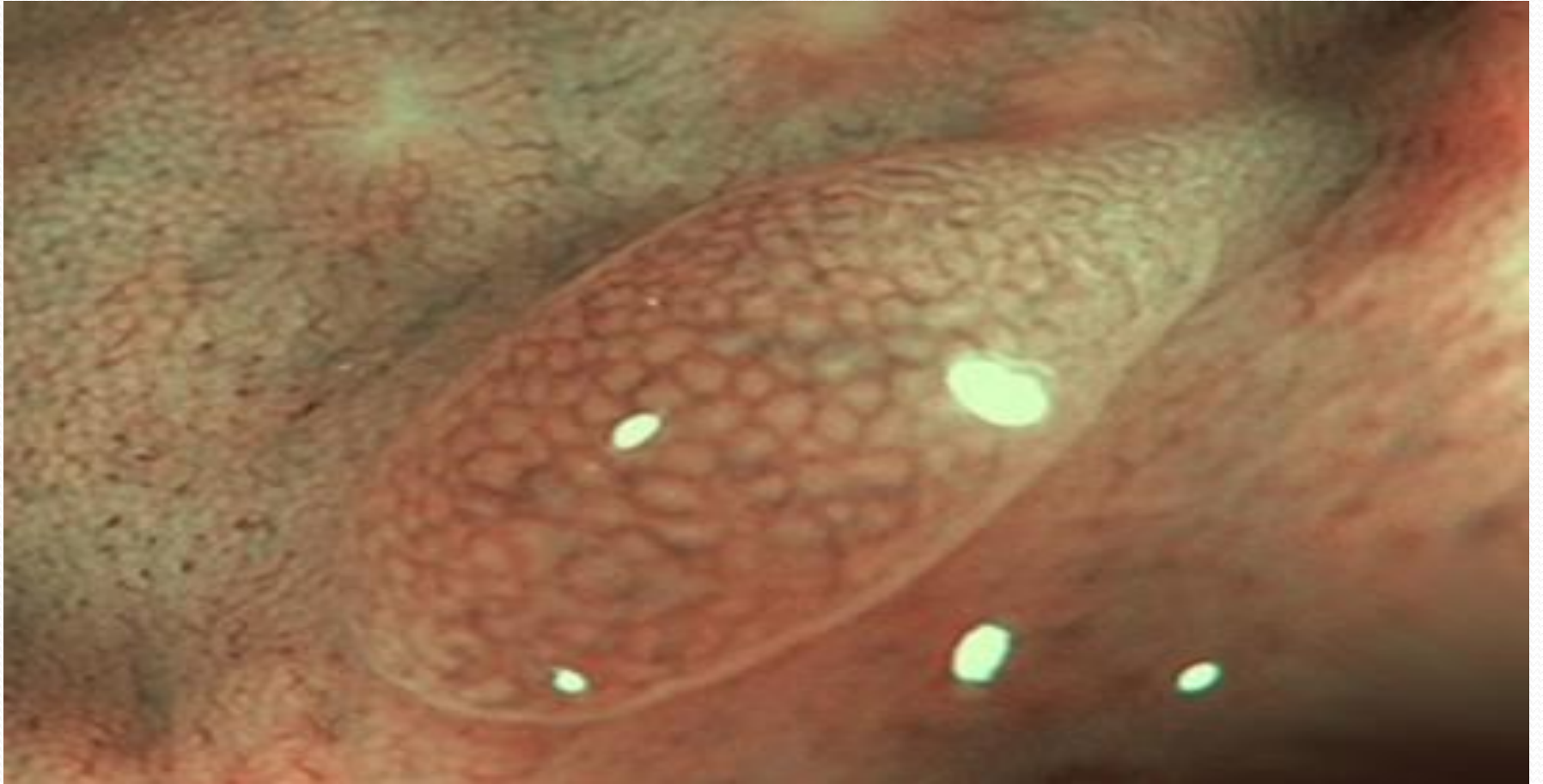
اللون : أفتح أو مماثل للون المخاطية المحيطة بالآفة



الأوعية: لا يوجد أوعية مشاهدة أو على شكل شبكة ناعمة قليلة



شكل السطح: بشكل دائري مع نقط صغيرة (Dots Pattern) ذات مركز غامق و محيط فاتح



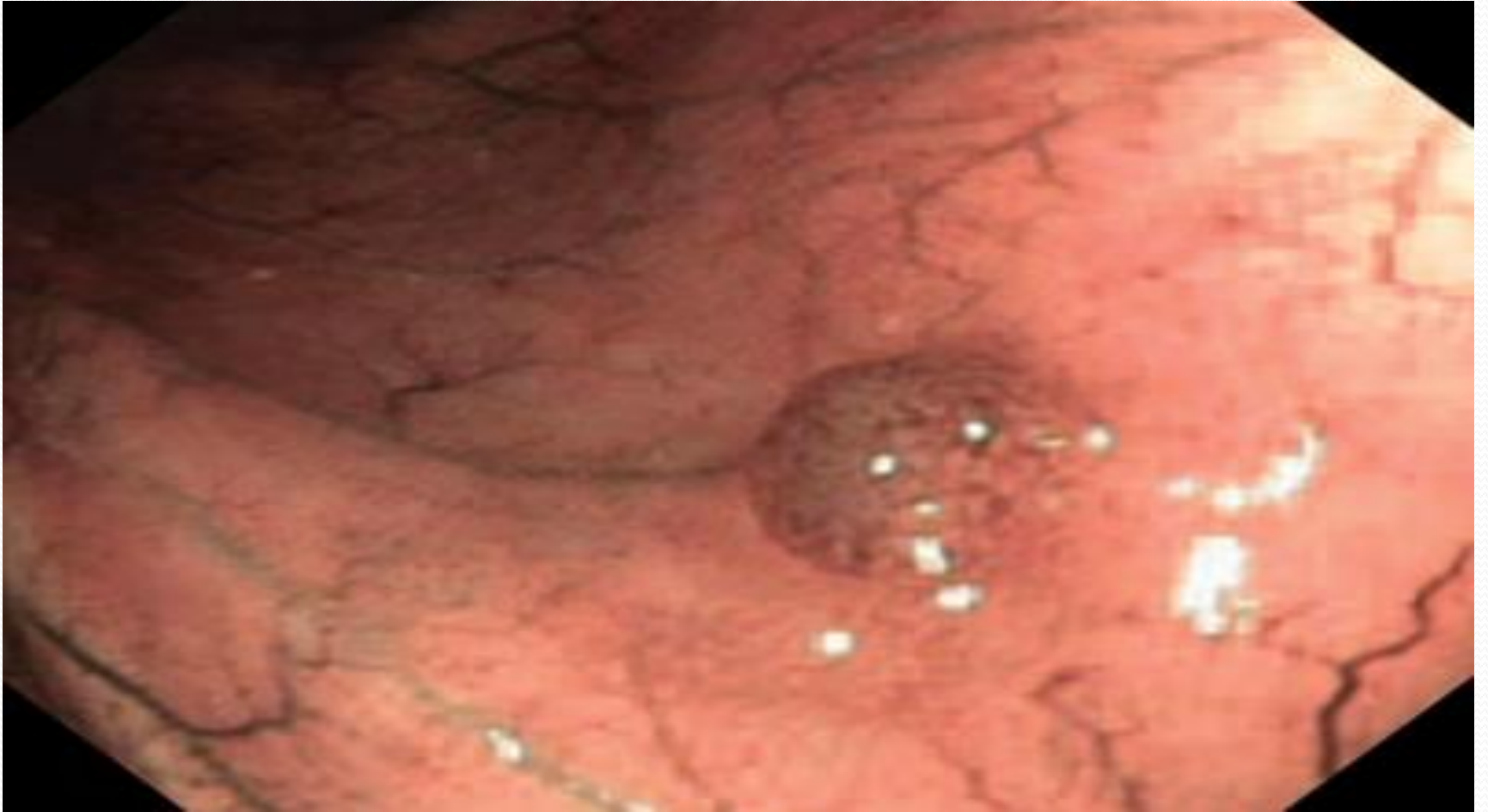


NICE-Type II

النمط II مميز للادينومات:

- اللون: لون الأدينوما غامق (اغسق من المحيط)
- الاوعية: مركز فاتح محاط بأوعية بنية ثخينة
- شكل السطح: وجود أنابيب ذات شكل بيضوي او خيطي او دائري، تحوي منطقة فاتحة اللون بالمركز و محاطة بأوعية بنية اللون (غامقة)

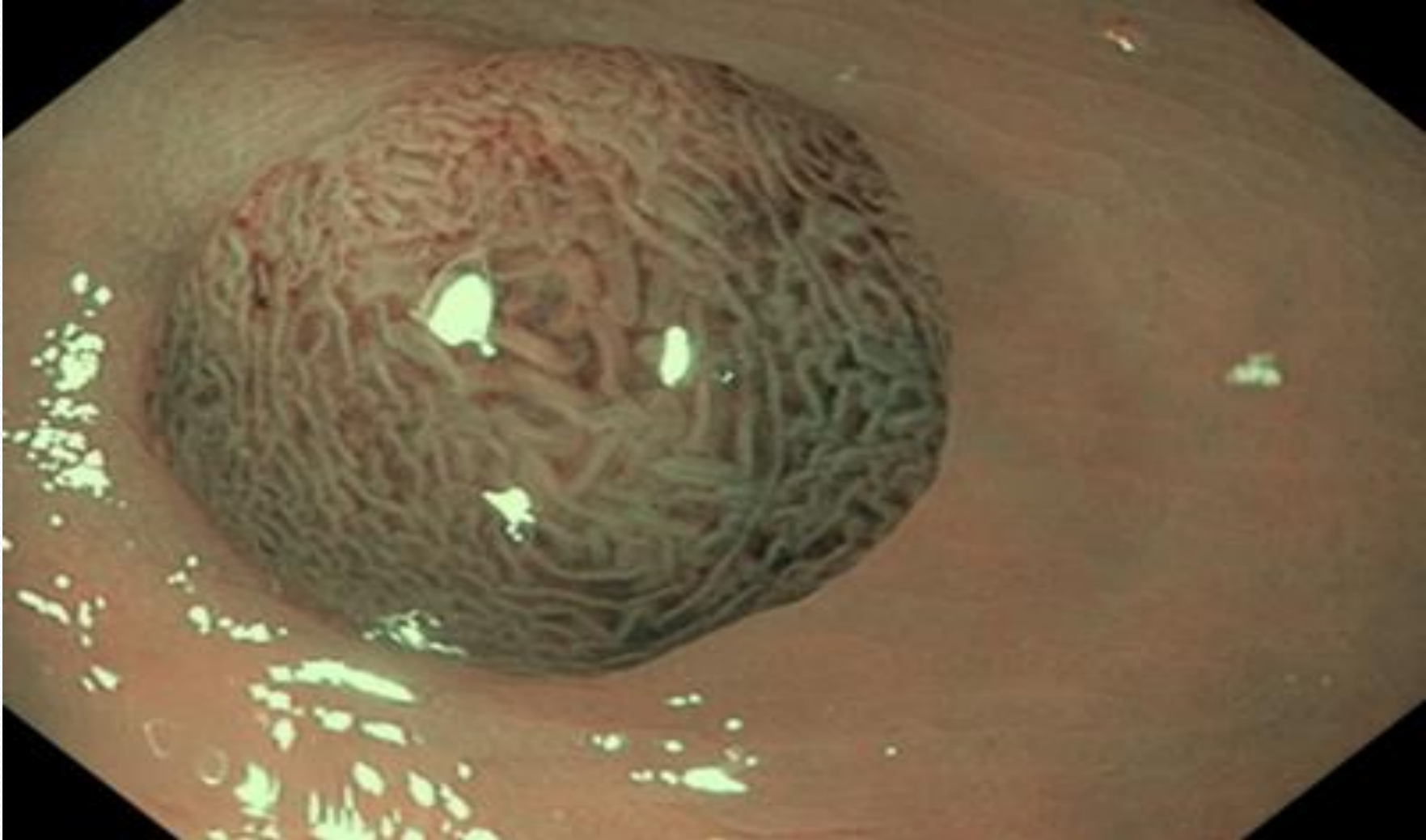
اللون: لون الأدينوما غامق (اغسق من المحيط)



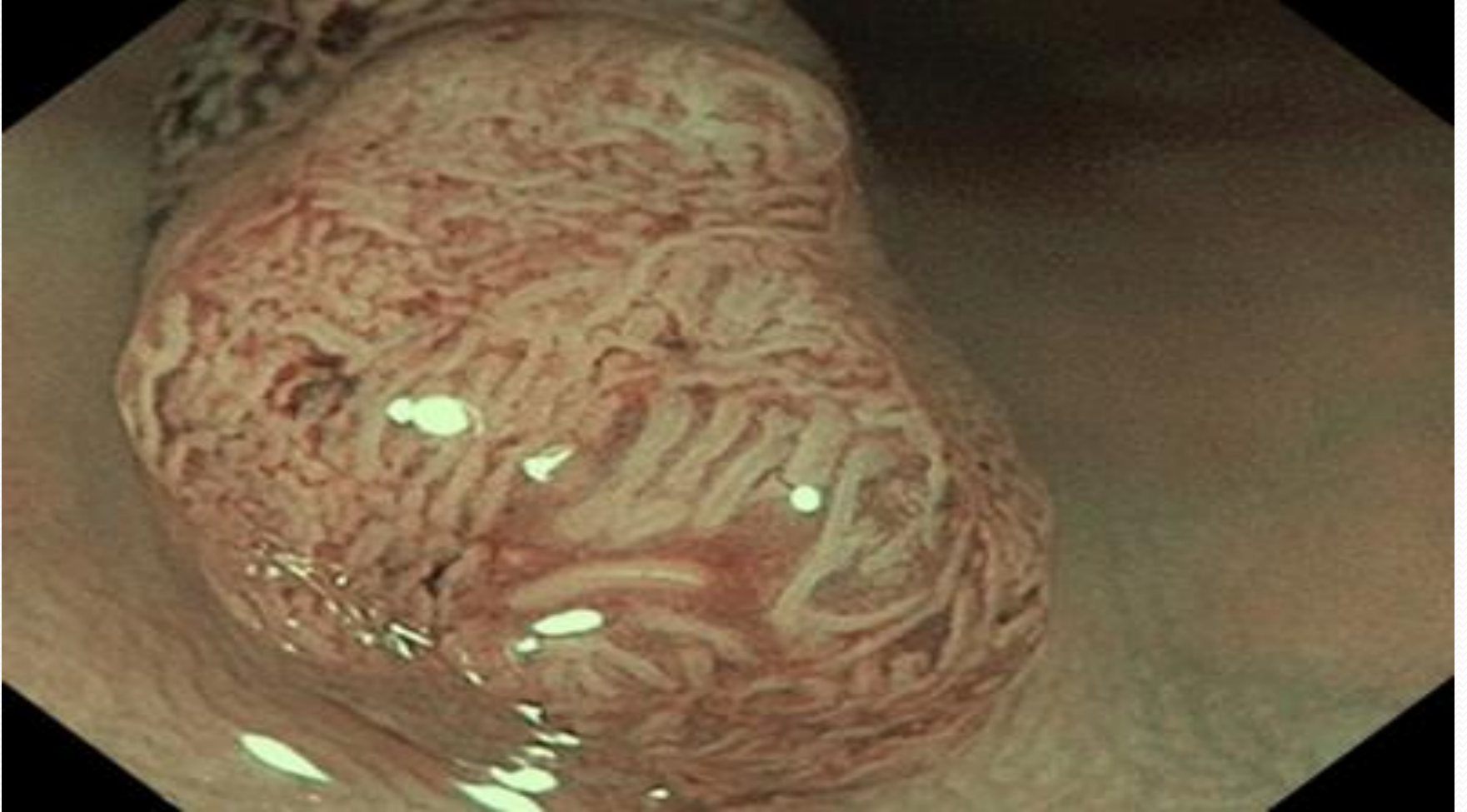
الأوعية: مركز فاتح محاط بأوعية بنية ثخينة

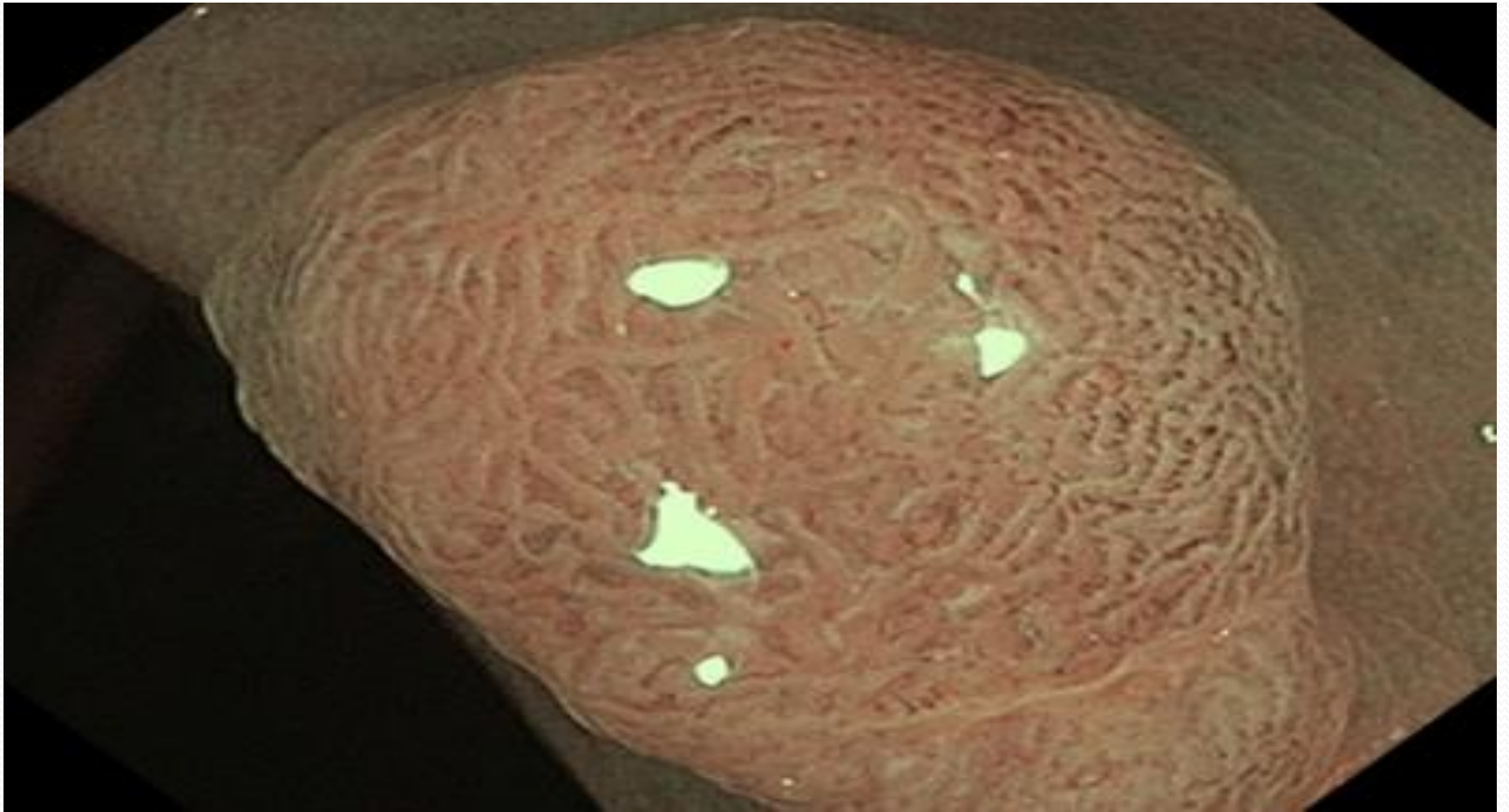


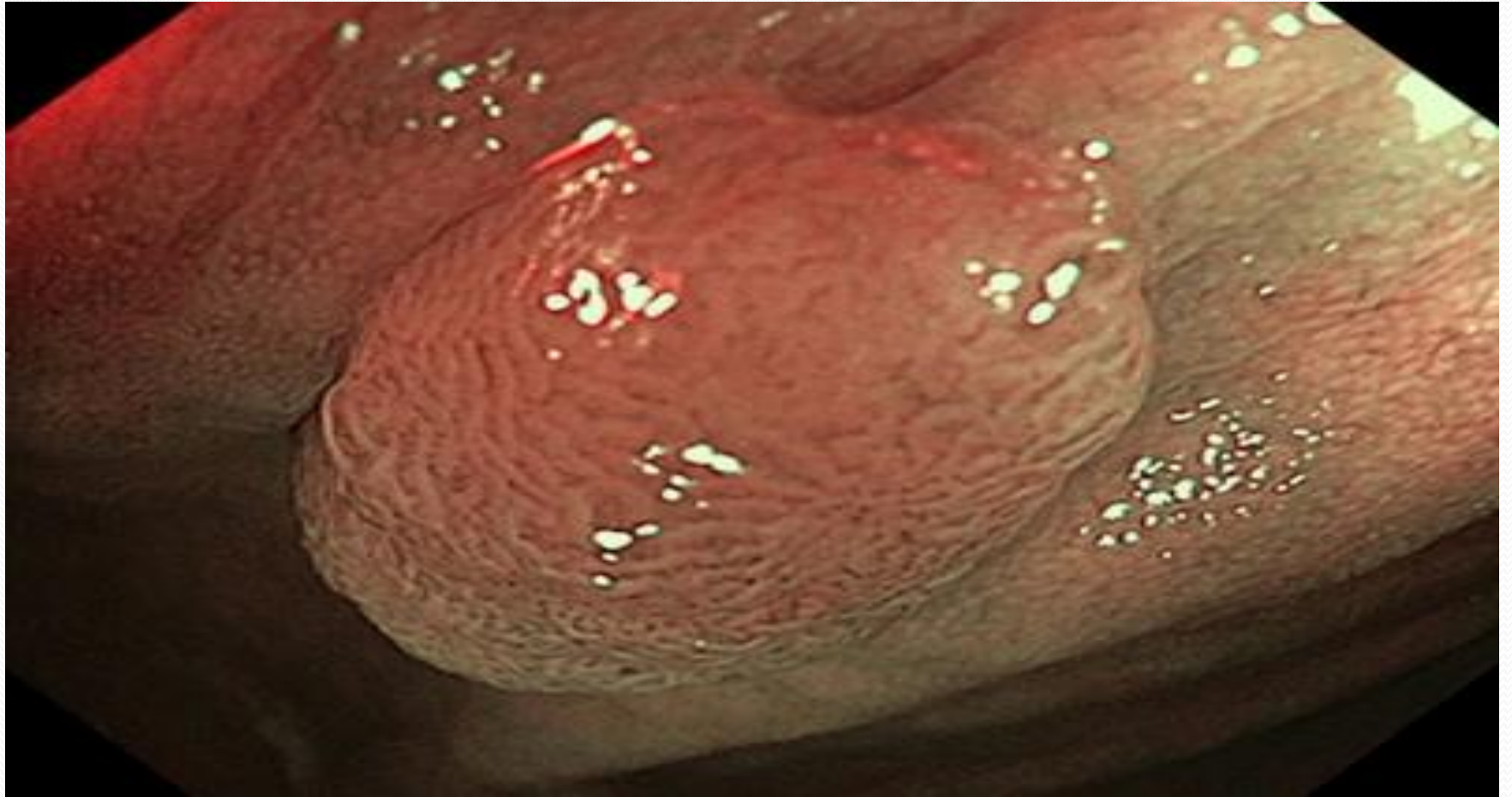
شكل السطح: وجود انابيب ذات شكل بيضوي او خيطي او دائري، تحوي منطقة فاتحة)
اللون بالمركز و محاطة بأوعية بنية اللون (غامقة)



شكل السطح: وجود انابيب ذات شكل بيضوي او خيطي او دائري، تحوي منطقة فاتحة اللون بالمركز و محاطة بأوعية بنية اللون (غامقة)







NICE-Type III

النمط III مميز للخباثات

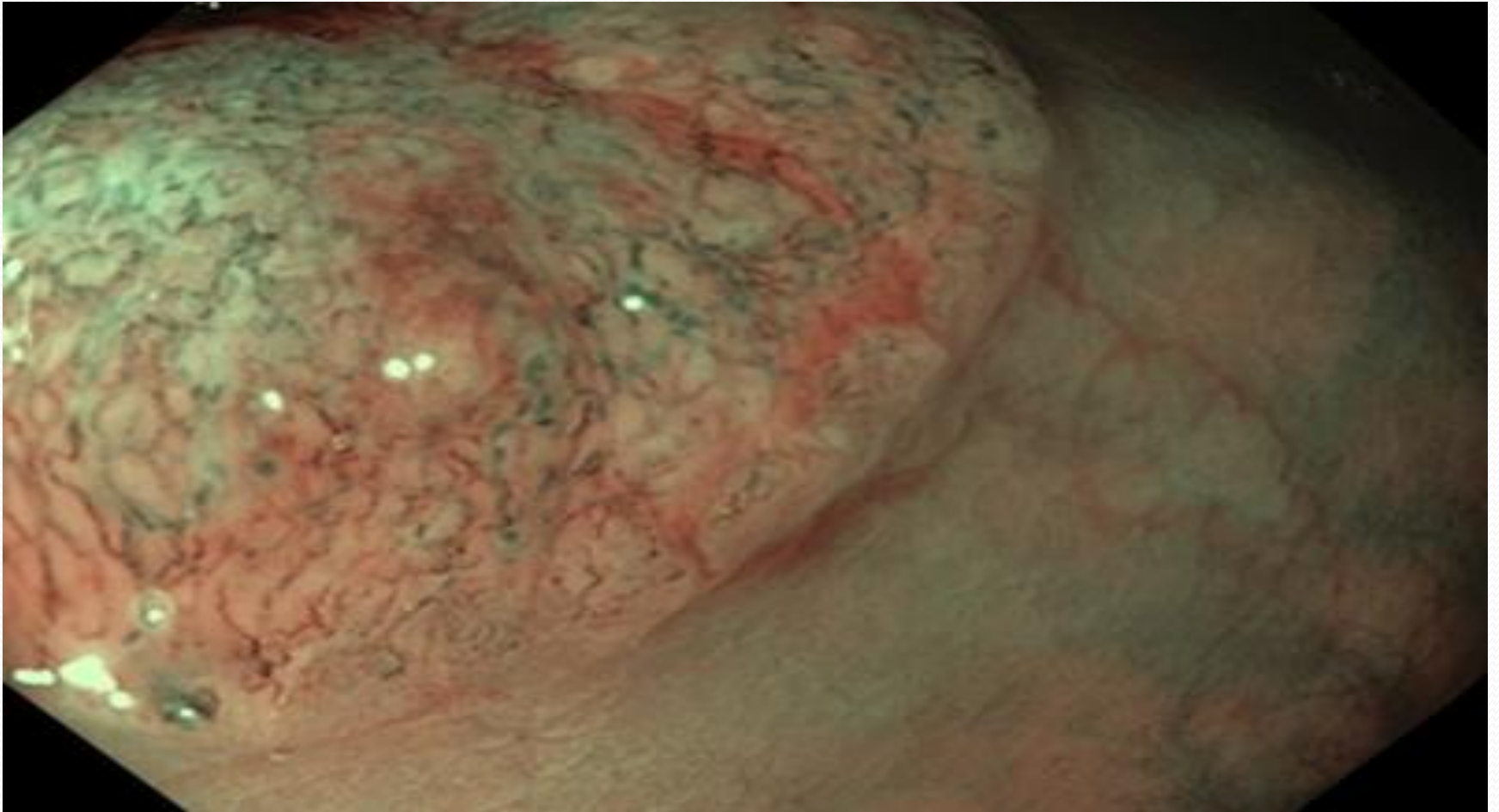
- اللون: أغمق من المحيط، بلون بني و احياناً مع وجود بقع فاتحة ضمنه.
- الأوعية: مناطق من أوعية متقطعة او غائبة الأوعية
- شكل السطح: عديم الشكل (Amorphous)
- no Pattern

اللون: أغمق من المحيط، بلون بني و احيانا مع وجود بقع فاتحة ضمنه.



الاعوية: مناطق من اوعية متقطعة او غائبة الاعوية


شكل السطح: عديم الشكل (Amorphous) No Pattern



	Type I	Type II	Type III
Color	Same or lighter than background	Brown relative to background (verify color arises from vessels)	Brown to dark brown relative to background; sometimes patchy whiter areas
Vessels	None, or isolated lacy vessels may be present coursing across the lesion	Brown vessels surrounding white structures	Has area(s) of disrupted or missing vessels
Surface patterns	Dark or white spots of uniform size, or homogeneous absence of pattern	Oval, tubular or branched white structures* surrounded by brown vessels	Amorphous or absent surface pattern


REFERENCES

- Hewett DG, Kaltenbach T, Sano Y, Tanaka S, Saunders BP, Ponchon T, Soetikno R, Rex DK. Validation of a simple classification system for endoscopic diagnosis of small colorectal polyps using narrow-band imaging. *Gastroenterology*. 2012 Sep;143(3):599-607.e1. doi: .10.1053/j.gastro.2012.05.006. Epub 2012 May 15
- Rex DK, Kahi CJ, Michael O'Brien M, et al.: The American Society for Gastrointestinal Endoscopy PIVI on real-time endoscopic assessment of the histology of diminutive colorectal polyps. *Gastrointest Endosc* 2011; 73:419-422

- 
- McGill SK, Evangelou E, Ioannidis JP, Soetikno RM, Kaltenbach T. Narrow band imaging to differentiate neoplastic and non-neoplastic colorectal polyps in real time: a meta-analysis of diagnostic operating characteristics. *Gut*. 2013 Dec;62(12):1704-13. doi: 10.1136/gutjnl-2012-303965. Epub 2013 Jan 7
 - Nagorni A, Bjelakovic G, Petrovic B. Narrow band • imaging versus conventional white light colonoscopy for the detection of colorectal polyps. *Cochrane Database Syst Rev*. 2012 Jan 18;1:CD008361. doi: 10.1002/14651858.CD008361.pub2

- van den Broek FJ, Reitsma JB, Curvers WL, Fockens P, Dekker E. Systematic review of narrow-band imaging for the detection and differentiation of neoplastic and nonneoplastic lesions in the colon (with videos). *Gastrointest Endosc.* 2009 Jan;69(1):124-35. doi: .10.1016/j.gie.2008.09.040

- Wanders LK, East JE, Uitentuis SE, Leeftang MM, Dekker E. Diagnostic performance of narrowed spectrum endoscopy, autofluorescence imaging, and confocal laser endomicroscopy for optical diagnosis of colonic polyps: a meta-analysis. *Lancet Oncol.* 2013 Dec;14(13):1337-47. doi: 10.1016/S1470-2045(13)70509-6. Epub 2013 Nov 13

- 
- Rastogi A, Bansal A, Wani S, et al. Narrow-band imaging colonoscopy—a pilot feasibility study for the detection of polyps and correlation of surface patterns with polyp histologic diagnosis. *Gastrointest Endosc.* .2008;67:280-6. Epub 2007 Dec 26 ●
 - Rastogi A, Keighley J, Singh V, et al. High accuracy of narrow band imaging without magnification for the real-time characterization of polyp histology and its comparison with high-definition white light colonoscopy: a prospective study. *Am J Gastroenterol.* .2009;104:2422-30. Epub 2009 Jul 7 ●

- Gupta N, Bansal A, Rao D, et al. Accuracy of in vivo optical diagnosis of colon polyp histology by narrow-band imaging in predicting colonoscopy surveillance intervals. *Gastrointest Endosc.* 2012;75:494-502. Epub 2011 Oct 26
- Hassan C, Pickhardt PJ, Rex DK. A resect and discard strategy would improve cost-effectiveness of colorectal cancer screening. *Clin Gastroenterol Hepatol.* 2010;8:865-9, .869.e1-3. Epub 2010 Jun 1
- Ignjatovic A, East JE, Suzuki N, et al. Optical diagnosis of small colorectal polyps at routine colonoscopy (Detect InSpect ChAracterise Resect and Discard; DISCARD trial): a prospective cohort study. *Lancet Oncol.* 2009;10:1171-8. Epub 2009 Nov

- Wallace MB, Kiesslich R. Advances in endoscopic imaging of colorectal neoplasia. *Gastroenterology*. 2010;138:2140-50 ●
- Ladabaum U, Fioritto A, Mitani A, et al.: Real-Time Optical Biopsy of Colon Polyps With Narrow Band Imaging in Community Practice Does Not Yet Meet Key Thresholds for Clinical Decisions. *Gastroenterology*. 2013 Jan;144(1):81-91. doi: 10.1053/j.gastro.2012.09.054. Epub 2012 Oct 3 ●
- Schachschal G, Mayr M, Treszl A, Balzer K, Wegscheider K, Aschenbeck J, Ainalai A, Drossel R, Schröder A, Scheel M, Bothe CH, Bruhn JP, Burmeister W, Stange G, Bähr C, Kiesslich R, Rösch T. Endoscopic versus histological characterisation of polyps during screening colonoscopy. *Gut*. 2014 Mar;63(3):458-65. doi: 10.1136/gutjnl-2013-304562. Epub 2013 Jun 28 ●



فيديو



Endoscopic diagnosis of colon polyps using the NIC(720P_HD).mp4